

附录 C
(资料性附录)

四溴双酚 A 和六溴环十二烷(总量)的回收率范围和精密度

表 C.1 添加回收率和精密度($n=10$)

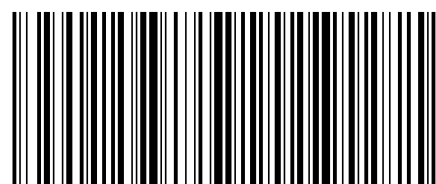
	加标水平 $\mu\text{g}/\text{kg}$	回收率范围 %	平均回收率 %	标准偏差 %	RSD %
四溴双酚 A	50	89.2~110.9	99.35	6.49	6.53
	100	88.7~106.3	100.26	8.40	8.38
	200	89.6~116.3	97.72	7.64	7.82
六溴环十二烷 (总量)	200	93.4~106.5	98.20	4.34	4.42
	400	96.9~108.2	100.92	4.71	4.66
	800	80.1~102.1	93.19	6.68	7.17

中华人民共和国出入境检验检疫行业标准

SN/T 3334.4—2013

小型家用电器中六溴环十二烷 和四溴双酚 A 的测定 液相色谱-串联质谱法

Determination of HBCDs and TBBPA in the household
appliances—LC-MS/MS



SN/T 3334.4—2013

书号:155066·2-25870

定价: 16.00 元

2013-03-01 发布

2013-09-16 实施

中华人民共和国
国家质量监督检验检疫总局 发布

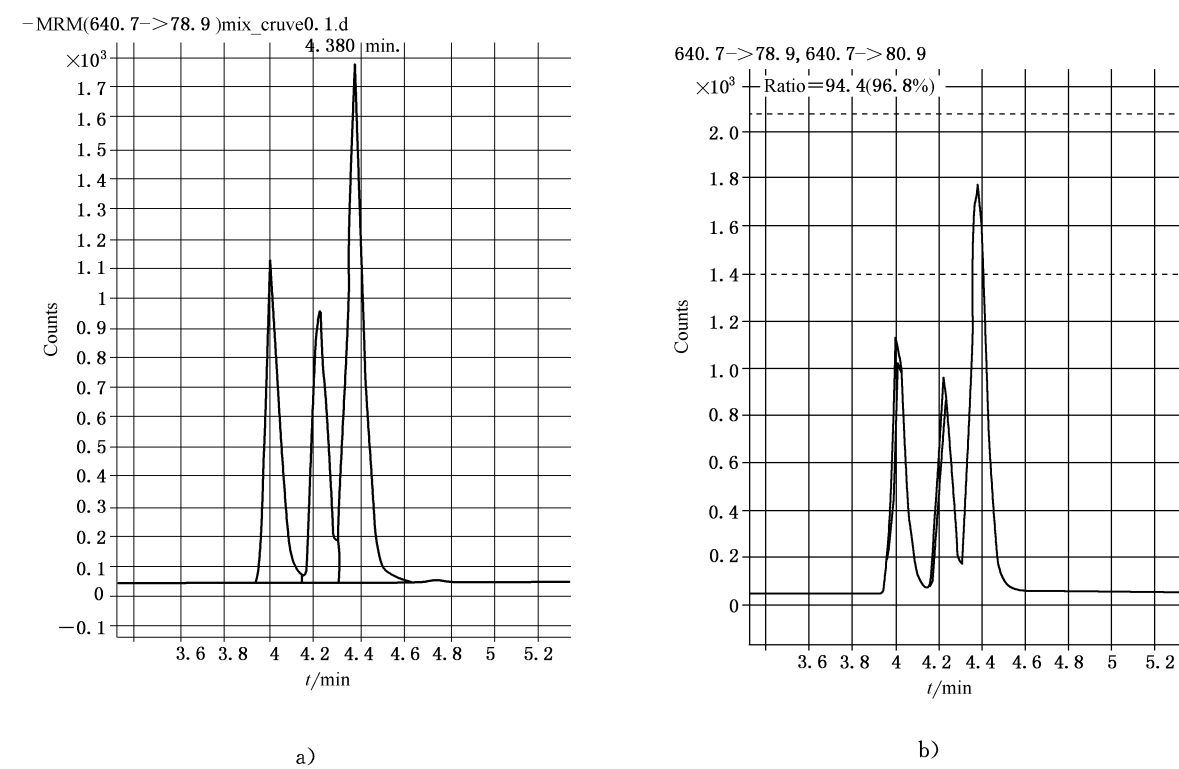


图 B.3 六溴环十二烷(总量)(浓度为 80 ng/mL)LC-MS/MS 的多反应监测(MRM)色谱图

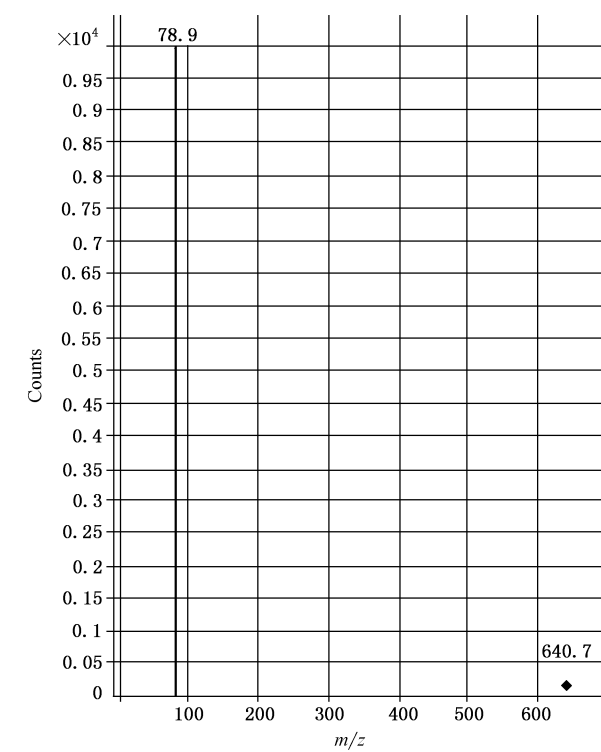


图 B.4 六溴环十二烷(总量)(浓度为 80 ng/mL)LC-MS/MS 的质谱图

中华人民共和国出入境检验检疫
行业标准
小型家用电器中六溴环十二烷
和四溴双酚 A 的测定
液相色谱-串联质谱法
SN/T 3334.4—2013

*
中国标准出版社出版
北京市朝阳区和平里西街甲 2 号(100013)
北京市西城区三里河北街 16 号(100045)
总编室:(010)64275323
网址 www.spc.net.cn
中国标准出版社秦皇岛印刷厂印刷

*
开本 880×1230 1/16 印张 0.75 字数 18 千字
2013 年 9 月第一版 2013 年 9 月第一次印刷
印数 1—1 600

*
书号: 155066·2-25870 定价 16.00 元

附录 B
(资料性附录)

标准溶液多反应监测(MRM)谱图和质谱图

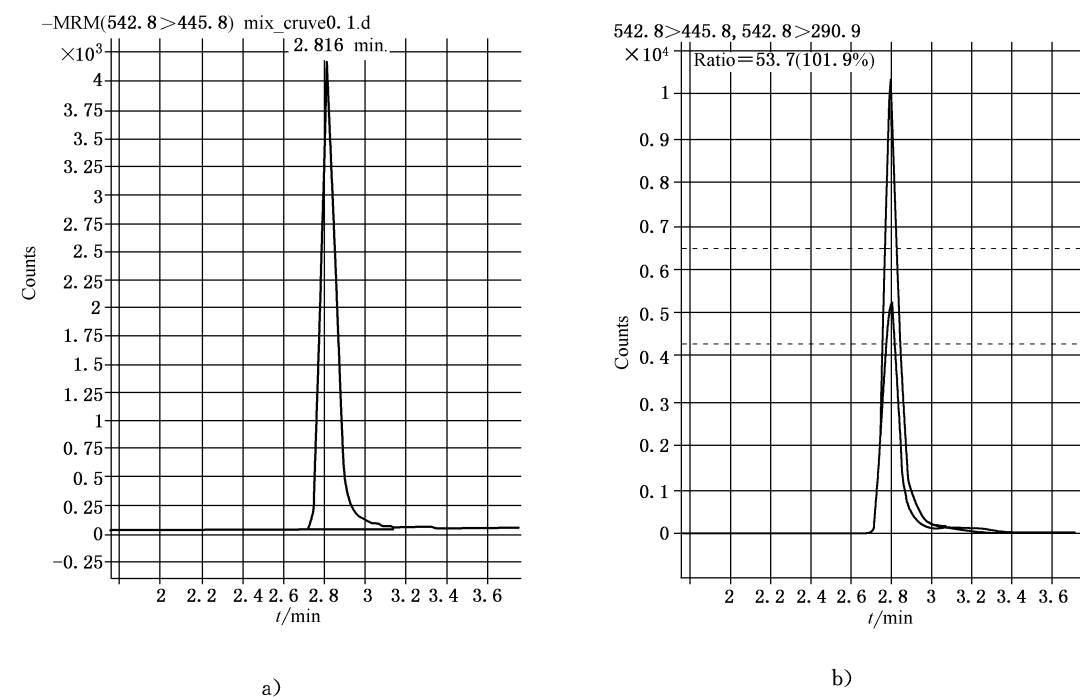


图 B.1 四溴双酚 A(浓度为 20 ng/mL)LC-MS/MS 的多反应监测(MRM)色谱图

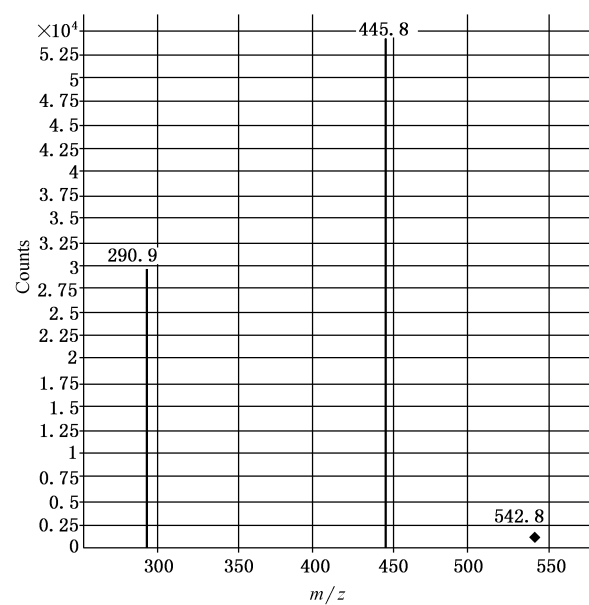


图 B.2 四溴双酚 A(浓度为 20 ng/mL)LC-MS/MS 的质谱图

前 言

本部分为 SN/T 3334 的第 4 部分。

本部分按照 GB/T 1.1—2009 给出的规则起草。

请注意本文件的某些内容可能涉及专利。本文件的发布机构不承担识别这些专利的责任。

本部分由国家认证认可监督管理委员会提出并归口。

本部分起草单位：中华人民共和国北京出入境检验检疫局、国家环境计量检测技术中心。

本部分主要起草人：卢晓宇、张岩、高峰、王金花、张捷、张朝晖、韩深、张蓉、刘韦华、王丽霞、李挥。